



WORLD LEADER IN DRUM DISPOSAL ENGINEERING



Somos el líder mundial en el diseño, fabricación e instalación de compactadores y lavadoras de tambores de alta eficiencia

Somos el líder mundial en el diseño e ingeniería de los sistemas de limpieza de tambores industriales y reciclaje de contenedores. Ofrecemos la mayor selección de compactadoras de tambores, lavadoras de cilindros comerciales e industriales. Nuestros sistemas y soluciones ambientales están meticulosamente diseñados para ofrecer el más alto rendimiento.

www.drumbeaters.com

Tabla de Contenido

1. Compactadoras Comercial de Tambores
2. Compactadoras Industrial de Tambores
3. Lavadora de Tachos de Basura TCW-100
4. Lavadora de Contenedores de Basura GCW-100
5. Lavadora de Tambores JLP-100
6. Lavadora de Tambores DW55-ITR
7. Lavadora de Tambores DW55-IO
8. Túnel de Lavadora de Tambores DWT
9. Compactadora - Lavadora de Tambores TRC-7000 & DWC-7000
10. Lavadora de Contenedores IBC TW-100
11. Tanques de Recirculación
12. Sistema de Filtración
13. Solvente Especial de Limpieza
14. Sistemas de Reciclaje de Contenedores Plásticos
15. Nuestra Empresa
16. Nuestros Clientes

1. Compactadoras Comercial de Tambores



Modelos DC5000 & DC6000

Los compactadores para tambores modelos DC5000 y DC6000 están diseñados para comprimir un tambor de 55 galones hasta una altura de 2.5 pulgadas, dependiendo del calibre del tambor, reduciendo significativamente los requisitos de espacio de almacenamiento y los costos de transporte.

Estos modelos incluyen un arrancador de motor, interruptor de seguridad hidráulico en la puerta y un indicador de nivel de aceite con medidor de temperatura.

Características Estándares

- Fuerza de compresión de 60,000 libras a 3000 psi
- Compacta tambores de acero de 55 galones hasta 2.5 pulgadas
- Tiempo de ciclo de 28 a 45 segundos
- Tanque hidráulico de 60 galones
- Bandeja de goteo para contención de líquidos
- Válvula de control direccional
- Localizador de anillo del tambor – mantiene el tambor alineado
- Botón de parada de emergencia e interruptor de arranque del motor
- Portabilidad para montacargas o montaje en un remolque
- Características de seguridad para cumplir con OSHA
- Construcción de acero de alta resistencia

Características Opcionales

- Acabado galvanizado
- Pintura epóxica
- Válvula de control direccional de ciclo automático
- Control hidráulico con botón pulsador
- Prueba de explosión
- Otras características opcionales disponibles



Modelos Disponibles

- DC5000 - 5HP Motor Eléctrico
- DC5000 - 10HP Motor Eléctrico
- DC5000 - 10HP Motor Diesel
- DC5000 - 11HP Motor Gasolina
- DC6000 - 11HP Motor Gasolina (Portable)

Diseñado y ensamblado en los EE. UU.

2. Compactadoras Industrial de Tambores



Modelos DC7000 & DC8000

Los compactadores industriales para tambores DC7000 y DC8000 son sistemas extremadamente robustos, diseñados para procesar un gran volumen de tambores de manera continua. Estos modelos pueden compactar residuos dentro del tambor o aplastar un tambor vacío de 55 galones hasta menos de 2.5 pulgadas de altura, dependiendo del grosor del tambor. Construcción de alta resistencia, con todos los componentes estructurales fabricados en acero

Características Estándares

- Fuerza de compresión de 85,000 libras a 3000 psi o 70,000 libras a 2500 psi.
- Compacta tambores de acero de 55 galones hasta menos de 2.5 pulgadas.
- Tiempo de ciclo de 30 segundos.
- Tanque hidráulico de 60 galones.
- Bandeja de goteo para contención de líquidos.
- Válvula de control direccional.
- Localizador de anillo del tambor, mantiene el tambor alineado.
- Botón de parada de emergencia e interruptor de arranque del motor.
- Portabilidad para montacargas o montaje en un remolque.
- Características de seguridad para cumplir con OSHA.
- Construcción de acero de alta resistencia.

Características Opcionales

- Acabado galvanizado.
- Pintura epóxica.
- Válvula de control direccional de ciclo automático.
- Control hidráulico con botón pulsador.
- Prueba de explosión.
- Sistema de expulsión de tambores.
- Transportador de tambores.
- Puerta holandesa.
- Otras opciones adicionales (ventilador de extracción, filtros HEPA, etc.).

Modelos Disponibles

- DC7000 - 10HP Motor Electrico
- DC7000 - 10HP Motor Diesel
- DC8000 - 20HP Motor Diesel (Portable)

Diseñado y ensamblado en los EE. UU.

3. Lavador TCW-100



Modelo TCW-100

La lavadora de tachos de basura modelo TCW-100 está construido con acero inoxidable de alta calidad, diseñado para ofrecer durabilidad, eficiencia y simplicidad. Este sistema solo requiere un enchufe estándar de 120V y una fuente de agua. Puede utilizar cualquier solución desinfectante o detergente, lo que le proporciona un alto nivel de versatilidad. Combinado con nuestra boquilla de lavado rotatoria de alta presión, el lavador TCW-100 garantiza una limpieza completa de 360° del área interior del contenedor.

Características Estándares

- Requisitos eléctricos: 120V (otras opciones disponibles)
- Controles: Pedal de pie
- Construcción: Acero inoxidable 304

Beneficios

- **Riesgos para la Salud:** La limpieza regular elimina bacterias y virus dañinos que pueden prosperar en contenedores sucios, reduciendo el riesgo de enfermedades e infecciones.
- **Prevención de Plagas:** Los contenedores limpios son menos atractivos para plagas como roedores, insectos y otros animales atraídos por residuos de comida y olores en contenedores sin limpiar.
- **Minimiza los Olores:** Eliminar materia orgánica en descomposición y otros residuos ayuda a prevenir malos olores, creando un ambiente más agradable para todos.
- **Mejora la Estética:** Los contenedores limpios contribuyen a una apariencia más ordenada en hogares, lugares de trabajo y áreas públicas, reflejando positivamente en el entorno.
- **Aumenta la Seguridad:** Al eliminar sustancias peligrosas y reducir derrames, los contenedores limpios minimizan el riesgo de resbalones, caídas y otros peligros de seguridad.
- **Protege el Medio Ambiente:** La limpieza y el mantenimiento adecuados de los contenedores de basura ayudan a evitar que productos químicos dañinos y materiales de desecho contaminen el suelo y los cuerpos de agua.

Diseñado y ensamblado en los EE. UU.

4. Lavador GCW-100



Modelo GCW-100

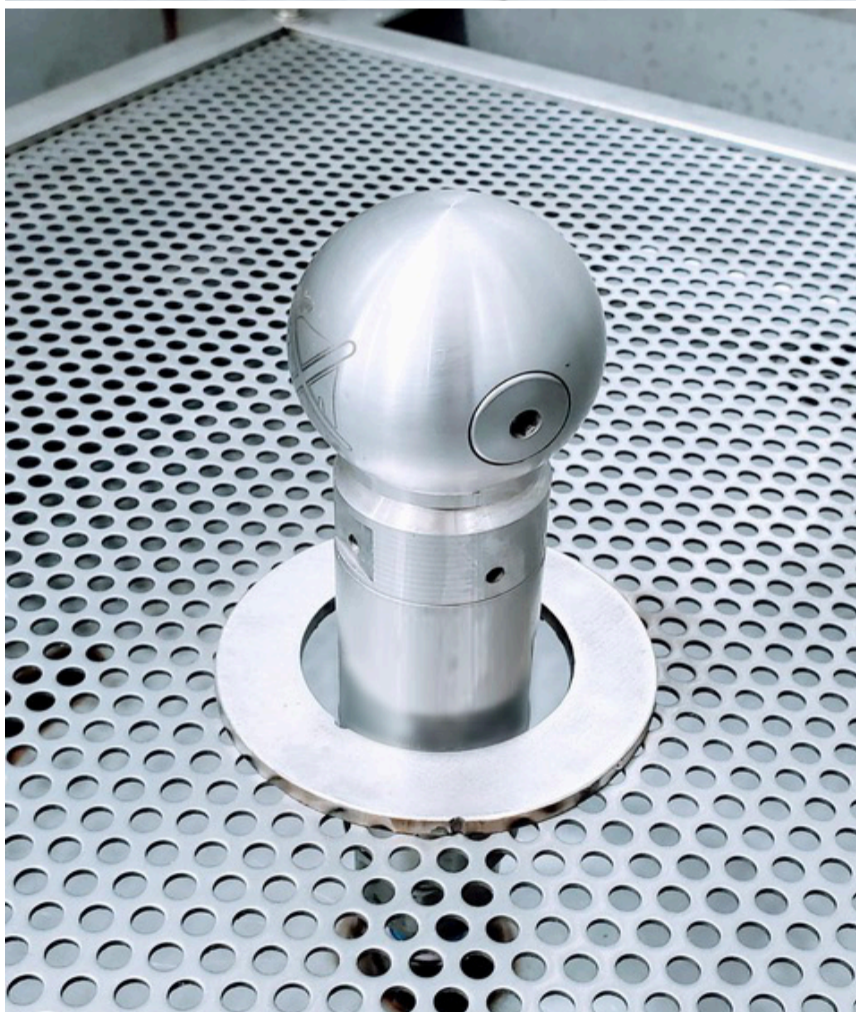
El sistema de lavado de botes de basura GCW-100 es un sistema único diseñado para lavar el interior de botes de basura de hasta 95 galones. Este sistema permite el uso de su elección de jabón, desinfectante y/o desodorizante para lograr un alto nivel de limpieza. Utiliza una boquilla de lavado diseñada a medida que cubre 360° de la superficie interior de cualquier bote de basura. El cliente debe suministrar agua a cualquier temperatura entre 40°F y 160°F al sistema de bombeo.

Características Estándares

- **Controles Eléctricos:**
Interruptor principal de alimentación en la tapa frontal. Un (1) interruptor de seguridad electrónico (sensor fotoeléctrico). El sistema solo realiza el lavado si un bote de basura está colocado en la base de lavado. Controles de encendido/apagado por botón y botón de emergencia (E-Stop). HMI/PLC con tiempos de ciclo ajustables.
- **Boquilla de Lavado:**
Boquilla de lavado giratoria impulsada por fluido, diseñada a medida.
- **Bomba de Presión y Motor:**
Una bomba de alta presión de **5 HP @ 1500 psi @ 5 GPM.**
- **Requisitos de Agua del Sistema:**
Mínimo **10 GPM**, conexión de **1" NPT**, presión mínima **15 PSI**, temperatura del agua entre **40°F y 160°F.**
- **Requisitos Eléctricos:**
480 voltios, 3 fases, consumo de 7 amperios.
- **Entrada:**
1" NPT
- **Drenaje:**
Drenaje por gravedad con salida de **2" NPT.**
- **Pistola de Lavado:**
Sí.
- **Dimensiones:**
Altura: **62.00" (157.48 cm)**
Ancho (incluye caja eléctrica): **58.0" (147.32 cm)**
Profundidad: **60.0" (152.40 cm)**
Peso: **1,030 lbs. (467.20 kg)**

Diseñado y ensamblado en los EE. UU.

5. Lavador JLP-100



Modelo JLP-100

El modelo JLP-100 es una lavadora de tambores de alta presión y bajo volumen, diseñada para lavar y enjuagar el interior de tambores y cubos de basura de hasta 110 galones utilizando agua, detergente, solvente o agua caliente. Este sistema emplea una boquilla rotativa de alta velocidad para lavar al 100% el interior de tambores y contenedores. Su construcción es de alta resistencia.

La estación de lavado cuenta con una caja de control con botones de inicio y parada, además de un botón de parada de emergencia. Un sistema de seguridad protege la estación para evitar que el operador la active si se retira el contenedor antes de completar el ciclo de lavado.

El JLP-100 es ideal para tambores de tapa abierta o cubos de basura. Combinado con la utilidad de nuestra boquilla de lavado rotativa de alta presión, el JLP-100 garantiza una limpieza completa de 360° de la superficie interior de su contenedor.

Características Estándares

- Lavadora de tambores de alta presión y bajo volumen
- Lava tambores de tapa abierta o cubos de basura
- Elimina virus y bacterias al usar soluciones desinfectantes o de jabón
- Elimina infestaciones de roedores e insectos
- Reduce el riesgo de contaminación cruzada
- Protege contra riesgos de salud
- Elimina olores y mejora la higiene
- Requisitos eléctricos: 480V 3 fases (otras opciones disponibles bajo solicitud)
- Controles: Panel de control con botón de inicio, botón de parada y botón de parada de emergencia
- Construcción: Estructura y depósito colector de acero inoxidable 304
- Pistola de lavado para limpieza externa de contenedores

Características Opcionales

- Línea de alimentación automatizada para desinfectante, jabón, abrillantador, etc.

Diseñado y ensamblado en los EE. UU.

6. Lavador DW55-ITR



Modelo DW55-ITR

La lavadora de tambores modelo DW55-ITR está diseñada para lavar y enjuagar el interior de tambores y cubetas de hasta 85 galones, utilizando agua, detergente, solvente o agua caliente.

El sistema DW55-ITR es una lavadora de tambores autónoma y única, capaz de lavar cubetas de 5 galones, así como tambores de tapa abierta o cerrada de hasta 85 galones. Este sistema puede eliminar una amplia gama de residuos de los contenedores, como aceite, solventes, combustible, tintas y mástiques, en tan solo 40 segundos.

El sistema DW55-ITR también se puede configurar para incluir estaciones de lavado adicionales. Cada estación de lavado cuenta con una caja de control que incluye un botón de inicio y parada, además de un botón de parada de emergencia.

Cada sistema de lavado puede incluir un tanque de recirculación externo con una capacidad de 250, 500 o 1000 galones, dependiendo de la cantidad de estaciones de lavado.

Características Estándares

- Requisitos eléctricos: 480V (otras opciones disponibles)
- Tanque de recirculación: Capacidad de 120 galones
- Controles: Pedal de pie
- Construcción: Acero inoxidable 304

Características Opcionales

- Tanque de recirculación externo para aumentar la capacidad de lavado
- Calentadores eléctricos para los tanques de recirculación interno y externo
- Sistema a prueba de explosiones
- Sistema de recuperación de aceite con skimmer
- Boquilla de alto impacto
- Pistola de lavado para limpieza externa de contenedores
- Otras características opcionales disponibles

Diseñado y ensamblado en los EE. UU.



7. Lavador DW55-IO



Diseñado y ensamblado en los EE. UU.

Modelo DW55-IO

El lavador modelo DW55-IO está diseñado para lavar y enjuagar el interior y el exterior de tambores de hasta 55 galones, utilizando agua, detergente, solvente o agua caliente con la opción de calentador eléctrico.

La construcción es de alta resistencia e incluye un sistema de tanque de recirculación interno de 220 galones. Este sistema utiliza boquillas rotativas de alta velocidad. Lavar los tambores con estas boquillas permite que el fluido de lavado cubra el 100% de la superficie interior y exterior de los tambores o contenedores.

Características Estándares

- Lava tambores de hasta 55 galones (acero y plástico)
- Lava el interior y exterior de tambores con tapa y sin tapa
- Puede utilizar agua, detergente o solvente
- Construcción de acero inoxidable
- Sistema de recirculación de tanque interno (220 galones para una estación de lavado y 440 galones para dos estaciones de lavado)
- Temporizador de lavado completamente ajustable (de 1 segundo a 66 horas)
- Controles de encendido/apagado mediante botón pulsador
- Bomba de presión de acero inoxidable
- Portabilidad para montacargas
- Caja de control eléctrico NEMA 4 resistente al lavado
- Características de seguridad para cumplir con OSHA

Características Opcionales

- Sistema a prueba de explosiones: Ideal para áreas peligrosas
- Boquilla de lavado de alto impacto
- Acabado galvanizado: Recubrimiento protector de zinc para resistencia a la corrosión
- Sistema MMF (Filtración Multimedia)
- Paquete completo de tuberías para soluciones cáusticas y ácidas
- Tanque de recirculación externo de 500 galones de capacidad (para una estación de lavado)
- Tanque de recirculación externo de 1000 galones de capacidad (para una o dos estaciones de lavado)
- Estación de lavado adicional (convierte el sistema en dos estaciones de lavado)
- Dos (2) calentadores eléctricos de inmersión de 10,000 vatios para el tanque de recirculación y proporcionar agua caliente
- Cubierta especial para controlar los vapores y/o mantener el calor cuando se calienta el agua
- Sistema de recuperación de aceite con skimmer para el tanque de recirculación de 1000 galones
- Otras características opcionales disponibles

8. Tunel Lavador the Tambores



Diseñado y ensamblado en los EE. UU.

Tunel Lavador de Tambores Modelo DWT

Los sistemas de túnel lavador de tambores de la serie DWT son sistemas automatizados de transporte/túnel diseñados para la limpieza eficiente de tambores, con capacidad para lavar y enjuagar hasta 100 tambores por hora (Modelo DWT-100) y 200 tambores por hora (Modelo DWT-200). La velocidad ajustable del transportador varía de 1 a 24 pies por minuto, permitiendo personalizar el proceso según las condiciones de suciedad.

El sistema cuenta con un brazo rotativo de lavado/enjuague diseñado a medida para limpiar el exterior de los tambores y boquillas emergentes rotativas para el interior, adecuado tanto para tambores con tapa abierta como cerrada. Una estación de lavado incluye un colector de acero inoxidable de 1 pulgada con dieciséis (16) boquillas de chorro en abanico de acero inoxidable 304, que giran para limpiar los lados y la parte superior del tambor. Para la limpieza interior, una boquilla emergente de pulverización rotativa a 400 RPM garantiza una cobertura completa.

La serie DWT está diseñada para operación continua y se entrega preinstalada con conexiones hidráulicas y eléctricas, lo que simplifica la instalación. Su diseño modular asegura una integración perfecta para un sistema de lavado completamente funcional. Capaz de manejar tanto condiciones de residuos ligeros como pesados, la serie DWT ofrece una limpieza consistente y de alta calidad para procesos industriales de lavado y limpieza de tambores.

Características Estándares

- Lava tambores de hasta 55 galones (acero y plástico)
- Lava el interior y exterior de tambores de tapa abierta
- Puede utilizar agua, detergente o solvente
- Construcción general: La carcasa superior de las cámaras de lavado y enjuague de tambores está construida de acero inoxidable 304 de calibre 12
- Velocidad de la cinta transportadora totalmente ajustable (entre 1 y 12 pies por minuto)
- Controles de encendido/apagado mediante botón pulsador
- Bomba de presión de acero inoxidable
- Bomba de retorno
- Caja de control eléctrico NEMA 4 resistente al agua
- Características de seguridad para cumplir con OSHA

Características Opcionales

- Sistema a prueba de explosiones: Ideal para áreas peligrosas
- Acabado galvanizado: Recubrimiento protector de zinc para ofrecer resistencia a la corrosión
- Paquete completo de tuberías para soluciones cáusticas y ácidas
- Tanque de recirculación externo con capacidad de 1000 galones
- Dos (2) calentadores eléctricos de inmersión de 10,000 vatios para el tanque de recirculación, proporcionando agua caliente
- Cubierta especial para controlar los vapores y/o mantener el calor cuando se calienta el agua
- Sistema de recuperación de aceite con skimmer para el sistema de recirculación de 1000 galones
- Sistema de filtración multimedia (MMF)
- Otras características opcionales disponibles

9. Lavador Compactador



TRC-7000



DWC-7000

Modelos TRC-7000 & DWC-7000

Nuestras lavadoras compactadoras de tambores son sistemas de doble propósito, diseñados para lavar y compactar tambores de acero automáticamente en la misma cámara.

El modelo **TRC-7000** es una máquina de doble propósito. Puede utilizarse para lavar tambores o para compactarlos dentro de la misma cámara.

El modelo **DWC-7000** es una máquina de un solo propósito. Se utiliza para lavar y compactar tambores automáticamente en la misma cámara, con una mayor capacidad de procesamiento.

Características Estándares

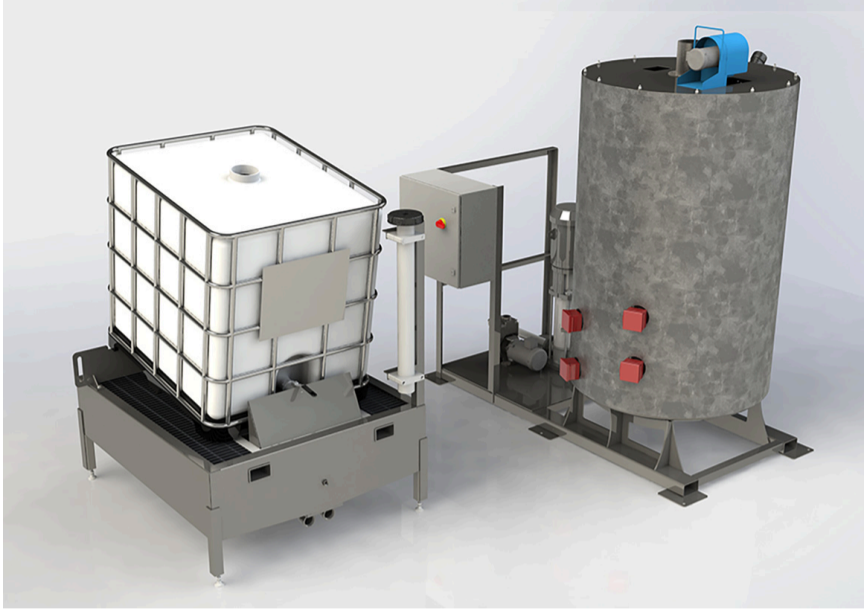
- Lava tambores de acero/plástico de hasta 55 galones (opción de 85 galones disponible)
- Punto de perforación en el plato compactador
- Lava tambores de tapa cerrada y abierta (interior)
- Puede utilizar agua, detergente o solvente
- Sistema de recirculación de tanque interno con capacidad de 120 galones
- Construcción en acero inoxidable
- Temporizador de lavado completamente ajustable (de 1 segundo a 66 horas)
- Controles con pantalla táctil
- Bomba de presión en acero inoxidable
- Portabilidad con montacargas
- Caja de control eléctrico NEMA 4 resistente al agua
- 220/440 voltios, 3 fases, 60/50 hertz
- Características de seguridad para cumplir con OSHA

Características Opcionales

- Sistema a prueba de explosiones: Ideal para áreas peligrosas
- Cámara ampliada para lavar/compactar tambores de 85 galones
- Sistema automático para expulsar el tambor compactado fuera de la cámara
- Sistema automático de transporte de tambores: Para mover los tambores compactados a un contenedor
- Ventilador de extracción de alta resistencia
- Filtro HEPA: Este tipo de filtro de aire elimina al menos el 99.97% de las partículas en el aire
- Tanque de recirculación externo con capacidad de 250, 500 y 1000 galones
- Acabado galvanizado: Recubrimiento protector de zinc para resistencia a la corrosión
- Opciones portátiles disponibles
- Otras características opcionales disponibles

Diseñado y ensamblado en los EE. UU.

10. Lavadoras IBC



Modelos TW-100

La lavadora de contenedores IBC modelo TW-100 están diseñados específicamente para lavar y enjuagar el interior de contenedores IBC y totes. Este sistema está totalmente equipado con controles PLC e incluye un sistema de recirculación de tanque de 500 galones. Todas las funciones del equipo son controladas por PLC, lo que garantiza que los estándares de limpieza para un contenedor IBC (Tote) se repitan de manera constante, asegurando la misma calidad en cada ciclo de limpieza. Todas las funciones de la máquina y el suministro de agua con la opción de auto-llenado, están automatizadas.

La lavadora TW-100 aumenta significativamente la productividad mediante la automatización y el uso de tecnología de boquillas de alto impacto.

Características Estándares



- Lava totes y tambores de 55 galones (acero y plástico)
- Puede utilizar agua, detergente o solvente
- Boquilla de lavado rotativa de alto impacto
- Ensamble de tapa y boquilla para lavado de totes con manguera de presión de 12 pies
- Construcción en acero galvanizado y acero inoxidable
- Sistema de recirculación de tanque con capacidad de 500 galones (opción de 1000 galones disponible)
- Construcción del tanque: Acero al carbono o acero inoxidable
- Temporizador de lavado completamente ajustable (de 1 segundo a 66 horas)
- Controles de encendido/apagado mediante botón pulsador
- Bomba de presión en acero inoxidable
- Caja de control eléctrico Nema 12
- 480 voltios, 3 fases, 60 hertz (otras opciones de voltaje y hertz disponibles)
- Características de seguridad para cumplir con OSHA

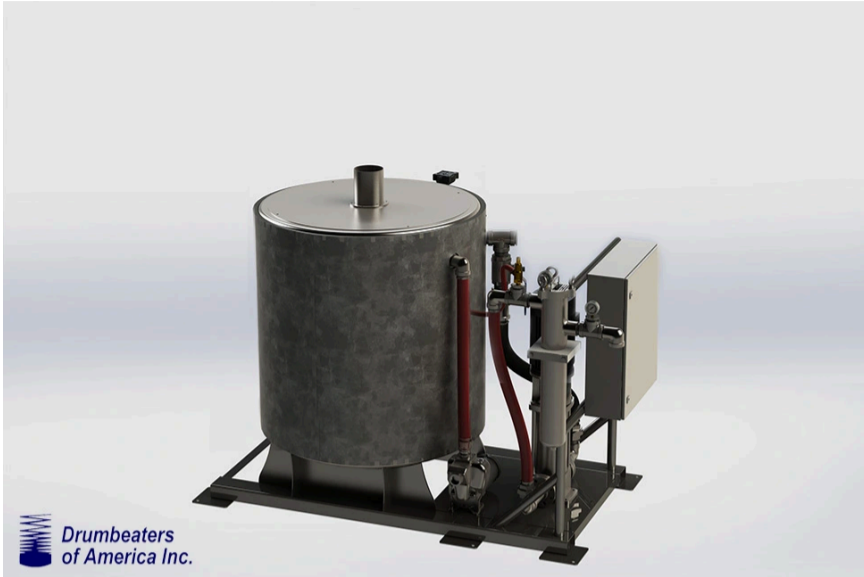


Características Opcionales

- Sistema a prueba de explosiones: Ideal para áreas peligrosas
- Calentadores de inmersión para calentar la solución de limpieza (dentro del Sistema de Recirculación de Tanque)
- Sistema de recuperación de aceite con skimmer (dentro del Sistema de Recirculación de Tanque)
- Configuración personalizada

Diseñado y ensamblado en los EE. UU.

11. Tanques de Recirculación



RT-250



RT-500



RT-1000

Modelos RT

Estos sistemas están contruidos en acero inoxidable 304 y tienen una capacidad de 250, 500 y 1000 galones.

Nuestros sistemas de tanque de recirculación están equipados con una bomba centrífuga de retorno autocebante.

Modelos

- RT-250: Tanque de Recirculación de 250 Galones
- RT-500: Tanque de Recirculación de 500 Galones
- RT-1000: Tanque de Recirculación de 1000 Galones

Características Opcionales

- Calentadores de inmersión para calentar la solución de limpieza (dentro del Sistema de Recirculación de Tanque)
- Sistema de recuperación de aceite con skimmer (dentro del Sistema de Recirculación de Tanque)
- Configuración personalizada

Diseñado y ensamblado en los EE. UU.

12. Sistema de Filtrado

MULTI-MEDIA FILTRATION & RECIRCULATION SYSTEM Model RTF-500



www.drumbeaters.com

Sistema de Filtrado Modelo RTF-500

El sistema de tanque de recirculación y filtración multimedia RTF-500 puede utilizarse con todos nuestros sistemas de lavado y también con nuestros solventes y desengrasantes especiales a base de agua. El RTF-500 es un sistema versátil diseñado no solo para recircular el fluido de lavado, sino también para limpiarlo mediante una combinación de floculación y una cama de filtración multimedia.

El RTF-500 permite limpiar una amplia variedad de residuos en contenedores, como, pero no limitados a:

- Pinturas (a base de agua y aceite)
- Adhesivos y mástiques
- La mayoría de tipos de resinas
- Casi cualquier material con alto contenido de sólidos

Características Estándares

- Sistema de control PLC
- Gabinete eléctrico Nema 4
- Bomba de presión vertical de etapas múltiples
- Bomba de retorno centrífuga
- Construcción en acero inoxidable 304
- Filtro de bolsa y colador de residuos
- Botón de parada de emergencia
- Bolsillos para montacargas para portabilidad

Características Opcionales

- Gabinete eléctrico Nema 4X
- Gabinete eléctrico Nema 7
- Componentes con clasificaciones de riesgo (EXP)
- Aumento de salida de la bomba
- Tanque de floculación y tanque de recirculación con calefacción
- Paneles de acero (incluidos con todas las opciones de calefacción)
- Skimmer de aceite eléctrico
- Opciones específicas para aplicaciones

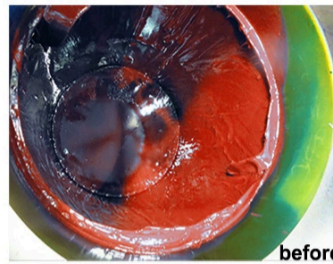
Diseñado y ensamblado en los EE. UU.

13. Solvente No Inflamable

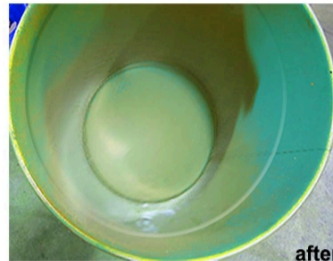
DRUM CLEANING SOLVENT CP1131949



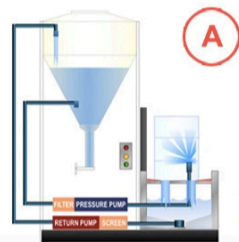
www.drumbeaters.com



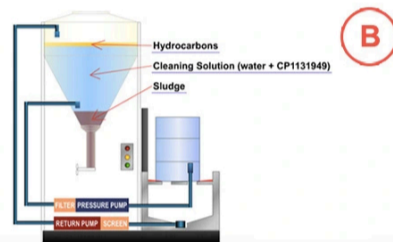
before



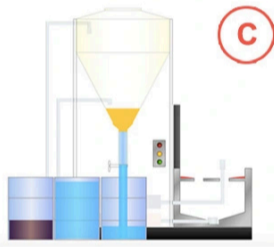
after



A



B



C

A. You can mix 1 part of CP1131949 with up to 9 parts of water. This product cleans very aggressively when heated to 180F (82.22C) using a high speed rotary nozzle. Washing the drums with a high speed rotary nozzle will deliver wash fluid to 100% of the interior of the drums or containers.

B. You can decant your wash solution and dispose the residues from the bottom of the tank and remove all hydrocarbons and oils from the top.

C. You can storage and use the cleaning solvent over and over, you might lose about 5% of the solvent each time.

CP1131949 is Non Flammable - Biodegradable cleaning solution. This agent replaces the use of flammable solvents.

www.drumbeaters.com

Drumbeaters #CP1131949

Drumbeaters #CP1131949 es un solvente especial no inflamable diseñado para funcionar con nuestros sistemas de lavado de tambores. Puede mezclarse en una proporción de una parte de CP1131949 por cada nueve partes de agua. Este producto limpia de manera extremadamente efectiva cuando se calienta a 180°F (82.22°C) y es altamente eficiente para eliminar aceite, suciedad y grasa tanto del interior como del exterior de los tambores.

Al usar CP1131949 en nuestros sistemas de lavado, puede decantar la solución de lavado y eliminar los residuos del fondo del tanque, mientras que los hidrocarburos y aceites flotan en la parte superior para ser eliminados. Esto permite reutilizar el solvente de limpieza varias veces, con una pérdida aproximada del 5% del solvente en cada uso. Además, al mezclarse con agua, el solvente minimiza la emisión de COV, lo cual reduce los riesgos ambientales durante el proceso de limpieza.

Características

- Baja toxicidad
- Terpeno de origen natural
- Biodegradación rápida
- No afecta la capa de ozono
- No cancerígeno
- Olor a pino nulo o muy tenue
- Punto de inflamación superior a 93°C/200°F

Aplicaciones

- Aceite
- Resinas
- Pegamentos
- Alquitrán
- Grasa
- Polímeros
- Pinturas
- Recubrimientos
- Silicones
- Asfalto
- Poliisocianurato
- Poliuretano

14. Reciclador de plasticos



Modelos IDS-55 & CDS-55

Nuestros sistemas de sierra para reciclaje de tambores de plástico cortan tambores de plástico de 55 galones en piezas, permitiendo a su empresa utilizar granuladoras más pequeñas para reciclar estas partes reducidas.

Los sistemas de sierra para tambores están equipados con motores eléctricos operados por un PLC programado de Omron.

- La sierra industrial para tambores corta de manera segura tambores de plástico de 55 galones en 6 piezas.
- La sierra comercial para tambores corta de manera segura tambores de plástico de 55 galones en 4 piezas.
- Requisitos eléctricos: 220 o 440 voltios, 50 o 60 Hz, 3 fases.



Diseñado y ensamblado en los EE. UU.

15. Nuestra Empresa



Construyendo Relaciones Duraderas y Logrando Éxito en Diversas Industrias

Colaborando con organizaciones de diversos tamaños y abarcando múltiples industrias en todo el mundo, nos hemos dedicado a nuestros clientes desde nuestros inicios. Este compromiso ha resultado en éxitos notables y en el establecimiento de relaciones duraderas.

Además de la fabricación, Drumbeaters también ofrece servicios de reciclaje a una amplia gama de industrias a nivel mundial.

Política de Privacidad

Salvo que se indique expresamente aquí o en un acuerdo por escrito entre usted y Drumbeaters of America Inc., ningún material o contenido disponible en este documento puede ser copiado, reproducido, republicado, cargado, publicado, transmitido o distribuido de ninguna manera. Los materiales incluyen el diseño y elementos multimedia del sitio web de Drumbeaters of America.

Todas las especificaciones e imágenes mostradas en este folleto de marketing son solo para fines informativos e ilustrativos. El diseño y las especificaciones reales del equipo pueden variar debido a mejoras continuas en el producto.

Somos una empresa global.
Ofrecemos distribución a nivel mundial.

Somos el líder mundial en la eliminación y reciclado medio ambiental de tambores.

Drumbeaters of America Inc. Se especializa en la ingeniería y fabricación de sistemas para empresas industriales, con el objetivo de reducir, transformar y, en lo posible, eliminar los residuos generados en sus procesos de fabricación.

Durante más de un cuarto de siglo, Drumbeaters of America ha estado diseñando y fabricando sistemas que permiten lavar, enjuagar y compactar tambores, empacar tambores, remover residuos de contenedores sin incrementar el volumen de desechos, ofrecer sistemas de dispensación en bucle cerrado para productos viscosos y sensibles al aire, extraer aceite de suelos, recortes de perforación y superficies, entre muchas otras soluciones aplicables.

Nuestra Historia

Fundada en 1991, Drumbeaters comenzó fabricando compactadoras de tambores para reducir el volumen de tambores de acero destinados a disposición o reciclaje, tanto para Crown como para otras empresas, a través de su compañía hermana, Crown Fluid Applies Systems, y otras empresas locales. Esta iniciativa dio origen al nombre "Drumbeaters" y marcó el inicio de su trayectoria.

Los fundadores de Drumbeaters han aprovechado su amplia experiencia para ver el manejo y reciclaje de residuos como una oportunidad para abordar los desafíos de los clientes de manera creativa y poco convencional. Drumbeaters busca minimizar el volumen de residuos y, siempre que sea posible, erradicarlos por completo mediante el reciclaje o sistemas de cero residuos.

Nuestra Ubicación

Our company is staffed by mechanical and electrical engineers and operates a prototype fabrication and machine shop. All products and systems are finally assembled at Drumbeaters' facility in Elburn, Illinois, USA.

Financiamiento de Equipos

Drumbeaters of America, en asociación con Dimension Funding, ofrece financiamiento que cubre el 100% de los costos del equipo de Drumbeaters, incluyendo envío, instalación y mantenimiento. Para más información, visite:

<https://www.drumbeaters.com/leasing>

Contactenos

Su satisfacción y la correcta disposición de sus tambores son nuestras principales prioridades. ¡Esperamos conectarnos con usted pronto!

Drumbeaters of America Inc.

215 West Nebraska St.
Elburn, IL 60119 USA.
Phone: (630)365-5527
Fax: (630)365-9928

<https://www.drumbeaters.com/>

16. Nuestros Clientes

Los clientes de Drumbeaters incluyen fabricantes de la lista Fortune 500, instalaciones militares de EE. UU., diversas agencias gubernamentales y contratistas de remediación de desechos. Nuestros equipos han sido enviados a muchas partes del mundo.

En los últimos 26 años, Drumbeaters ha desarrollado una sólida red de contactos entre generadores y procesadores de residuos peligrosos industriales, así como en el campo de la supervisión ambiental. Gracias a estas relaciones, ha adquirido conocimientos y desarrollado soluciones, maquinaria y servicios ambientales.



- Elmendorf Air Force - USA
- Akzo Chemical Company - USA
- Akzo Nobel Company - USA
- Polygon - USA
- Aldrich Chemical - USA
- Solvay Polymers - USA
- American Cyanamid (BASF) - USA
- Chevron - Nigeria
- Chevron - Angola
- Power Company - Puerto Rico
- MagneTek - USA
- Delphi Automotive Systems - USA
- 3M Company - USA
- Des Moines Sanitary District - USA
- Base Ag-Chem Equip. Company - USA
- Eli Lilly - USA
- Ford Motors - USA
- General Motors - USA
- ISP Fine Chemicals - USA
- Knapheide Manufacturing - USA
- City of Philadelphia - USA
- Roche Pharmaceutical - USA
- Kraft Foods - USA
- United Nations - Mauritania
- United Nations - Mali
- AEC - Ecuador
- Encana - Ecuador
- Agip North Caspian Operation Co. - Kazakhstan

- Marine Corps Base Camp Lejeune - USA
- Merck - USA
- Alcan Toyo - USA
- Lockheed Advanced Development - USA
- Flinn - USA
- Doane Pet Care - USA
- Illiamiam - USA
- Lennox Industries - USA
- Rhodia California - USA
- Loctite FAS SpA - USA
- Dallas-Fort Worth Airport - USA
- Marine Corp Air Ground Combat - USA
- Merck Pharmaceutical - USA
- Naval Base - CBC - California - USA
- Protectoseal Company - USA
- Schering Plough - Singapore
- Sin Tung - Tahiti
- Allied Signal - USA
- St. Croix Alumina - USA
- Department of Defense Depo. - USA
- U.S. Electrical Motors - USA
- Wacker Chemie - Germany
- Wellman Inc. of Mississippi - USA
- Whirlpool Corporation - USA
- Aero Jet Fine Chemical - USA
- Acme Refining - USA
- Chroma Source - USA
- Coastal - Aruba
- Croda - USA
- GM Corp. - USA
- Teledyne Brown - USA
- Vitaquest - USA
- Smurfit Stone - USA
- Kencoil - USA
- Ohio Edison - USA
- Iowa University - USA